

Session n°1
WEBINAIRE
Jeudi 28 mars 2024

La communication dans le réseau Natura 2000



LA MISSION
INTER-RÉSEAUX
NATURA 2000
& TERRITOIRES

Soutenu par :



En partenariat avec :



WEBINAIRE

La place des élus dans la politique Natura 2000

Session n°1

Jeudi 28 mars 2024



LA MISSION
INTER-RÉSEAUX
NATURA 2000
& TERRITOIRES

Le webinaire va bientôt commencer !

En attendant, nous vous remercions de :

- Couper vos micros
- Utiliser l'outil de discussion pour poser vos questions

Pour rappel, ce webinaire est enregistré

Soutenu par :



En partenariat avec :





2 webinaires programmés en 2024 :

Session 1 - la communication dans le réseau Natura 2000

Jeudi 28 mars : 10h30 – 12h00

Session 2 - thème à définir

Jeudi 26 septembre : 10h30 – 12h00





PROGRAMME

INTRODUCTION - Communiquer dans le réseau Natura 2000 : pourquoi, auprès de qui, comment ?

PARTIE 1 – Panorama des outils de communication

- A l'échelle nationale
- A l'échelle des sites Natura 2000

-> *Témoignage du Syndicat mixte du Bassin de Thau*

PARTIE 2 – Optimiser la communication avec une approche innovante : les sciences comportementales

-> *Témoignage du Parc naturel régional des Baronnies Provençales*





INTRODUCTION

Communiquer dans le réseau Natura 2000 : pourquoi, auprès de qui, comment ?





LA COMMUNICATION

Objectif(s)

- Ce que vous souhaitez dire

Cible(s)

- À qui vous voulez le dire

Message(s)

- Comment vous le dites

Qu'est-ce que c'est ?

- Etablir une relation
- Transmettre quelque chose

Une communication efficace nécessite :

- une **clarté** dans le message
- la **capacité à s'adapter** au contexte/public
- une **écoute attentive**
- la **compréhension du public cible**





OBJECTIFS : POURQUOI COMMUNIQUER ?

- Expliquer le **dispositif Natura 2000**
- **Sensibiliser** sur la protection de la biodiversité
- **Développer les connaissances scientifiques** sur les espèces et les habitats
- Faire de l'**éducation à l'environnement**
- Valoriser la **richesse patrimoniale du territoire** (paysages, traditions...)
- **Favoriser la concertation** /créer des liens entre les acteurs du territoire
- Faciliter l'**adhésion aux mesures de gestion**
- Partager les **actions réalisées par la structure animatrice**



NATURA 2000
en Actions

PARTICIPER
À LA PROTECTION DES SITES NATURELS
D'INTÉRÊT EUROPEEN PROCHES DE CHEZ VOUS :

PRESQU'ÎLE D'ARVERT
BONNE ANSE, MARAIS DE BRÉJAT
ET DE SAINT-AUGUSTIN

ESTUAIRE DE LA GIRONDE : MARAIS DE LA RIVE NORD
MARAIS ET FALAISES DES COTEAUX DE GIRONDE

AGGLOMÉRATION
ROYAN
ATLANTIQUE

en Occitanie
UNION EUROPÉENNE



CIBLES : AUPRÈS DE QUI ?

Dans le site Natura 2000

- Elus
- Grand public
- Scolaires : maternelle → université
- Usagers : touristes, sportifs, chasseurs, pêcheurs ...
- Professionnels : agriculteurs, forestiers, carriers ...
- Propriétaires



Hors site Natura 2000

- Pairs
- Grand public (presse régionale/nationale)





MESSAGES : COMMENT COMMUNIQUER ?

Outils de communication

Supports matériels ou non, qui permettent de diffuser des informations et de véhiculer des messages s'adressant à un public spécifique

Communication digitale

- réseaux sociaux
- sites web
- newsletters
- emailing ...

Évènementiel

- conférences/rencontres
- animations
- stands ...

Supports physiques

- plaquettes
- flyers
- lettres d'information
- rapports d'activités ...





PARTIE 1

Panorama des outils de communication





A L'ECHELLE NATIONALE



Centre de ressources Natura 2000 de l'OFB

- **Offre de formations**
 - Ciblée sur la prise de poste pour les animateurs et les référents en régions
 - Thématiques (suivis scientifiques, animation territoriale...)
- **Webinaires** (échanges pairs à pairs pour les régions, thématiques pour les animateurs)
- **Journée d'échanges techniques nationale**
- **Pépinière de sites web** (261 sites actifs)
- **Grands prix Natura 2000**





A L'ECHELLE NATIONALE

Mission inter-réseaux Natura 2000

Collection des Belles histoires

- Existe depuis 2022 (30 ans de la DHFF)
- 24 fiches publiées
- Catégories : ancrage territorial, communication, gestion

-> <https://www.parcs-naturels-regionaux.fr/natura-2000-les-belles-histoires>

Lettre des élus

- 2 numéros par an
- Actualités nationales et retours d'expériences locaux

-> Diffusion par emailing, réseaux sociaux, évènements





A L'ECHELLE NATIONALE

Mission inter-réseaux Natura 2000

Page LinkedIn

- Depuis mars 2023
- 2 à 3 publications/semaine
- 900 abonnés



©Mission inter-réseaux

Mission inter-réseaux Natura 2000 et territoires
876 abonnés
3 j · Modifié ·

[Grand prix européen Natura 2000] 🗳️ À vos votes ! Le **Conseil départemental de la Seine-Saint-Denis** est finaliste du Grand prix européen Natura 2000 dans la catégorie communication pour le projet "concilier nature et accès : ...voir plus

Grand prix européen Natura 2000
Votez pour soutenir le Conseil départemental de Seine-Saint-Denis, finaliste dans la catégorie «communication».

Balancing nature and visitor access: a network of urban protected areas at the gateway to Paris
environnement.ec.europa.eu · Lecture de 2 min

Mission inter-réseaux Natura 2000 et territoires
856 abonnés
3 sem. ·

[Rencontres Pays-de-la-Loire] Les rencontres des élus #Natura2000 des Pays-de-la-Loire se poursuivent à la Maison bleue, lieu d'accueil du marais de Goulaine où les participants profitent de l'après-midi pour découvrir son site Natura 2000. La seconde visite conduit le groupe au site Natura 2000 de l'île Clémentine.
Chaque visite s'appuie sur la présentation d'actions répondant aux enjeux du document d'objectifs de chaque site #Natura200. Ces visites nous permettent d'illustrer la place primordiale de l'élu dans l'articulation de la politique Natura 2000.

Série de vidéos « Dans la peau d'un élu Natura 2000 »

-> <https://youtu.be/WEqaZ8Anxi8?feature=shared>





A L'ECHELLE NATIONALE

Evénements de promotion de la biodiversité

-> S'appuyer sur les démarches de communication existantes pour mieux faire connaître Natura 2000

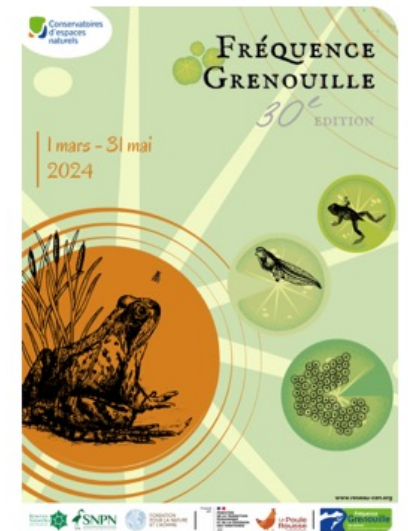
Fête de la nature

- 5 jours de manifestations
- Organismes : associations, collectivités locales ... sur tout le territoire français dans les villes comme à la campagne
- 32 animations labellisées Natura 2000 en 2023

Fréquence grenouille, journée mondiale des zones humides, nuit de la chouette, nuit de la chauve-souris ...



**Journée mondiale
des zones humides**
2 février 2024





A L'ECHELLE NATIONALE

Ministère de la Transition écologique et de la cohésion des territoires



MINISTÈRE
DE LA TRANSITION
ÉCOLOGIQUE
ET DE LA COHÉSION
DES TERRITOIRES

*Liberté
Égalité
Fraternité*

Site internet

- Présentation du réseau Natura 2000
- Démarche française
- Guides techniques
- Liens vers :
 - la réglementation
 - le site de l'inpn
 - programme LIFE ...

-> <https://www.ecologie.gouv.fr/reseau-europeen-natura-2000>





A L'ECHELLE LOCALE



-> **Nombreux outils variés et complémentaires**

Outils	Qui ?	Avantages	Inconvénients
Supports physiques			
Plaquette de présentation du site Natura 2000	Elus, parties prenantes du site Natura 2000	<ul style="list-style-type: none">• Communication efficace (informations concises et visuelles)• Distribution large	<ul style="list-style-type: none">• Contenu limité (ne permet pas de rentrer dans les détails)• Obsolescence• Impact environnemental
Lettre d'information	Elus, habitants	<ul style="list-style-type: none">• Permet de tenir le public informé régulièrement• Favorise l'engagement (calendrier d'évènements par ex.)• Personnalisation du contenu selon les enjeux du site, parties prenantes	<ul style="list-style-type: none">• Fréquence• Temps de préparation• Besoin d'avoir du contenu varié• Accessibilité• Impact environnemental





A L'ECHELLE LOCALE



Outils	Qui ?	Avantages	Inconvénients
Evènementiel			
Animation jeune public	Scolaires	<ul style="list-style-type: none">• Sensibilisation précoce• Apprentissage actif (activités ludiques et adaptées)• Engagement familial	<ul style="list-style-type: none">• Besoins logistiques (matériel pédagogique, personnel qualifié...)• Gestion de groupes• Saisonnalité• Durabilité des effets
Sortie grand public	Tout public	<ul style="list-style-type: none">• Découverte du site Natura 2000• Sensibilisation sur les espèces / habitats• Favorise les échanges avec la structure animatrice	<ul style="list-style-type: none">• Gestion de groupes• Saisonnalité• Promotion de l'évènement• Personnes déjà sensibilisées





A L'ECHELLE LOCALE



Outils	Qui ?	Avantages	Inconvénients
Communication digitale			
Site internet	Tout public	<ul style="list-style-type: none">• Plateforme accessible à tout public• Diffusion d'informations détaillées• Promotion du territoire• Lien vers d'autres sources d'information	<ul style="list-style-type: none">• Coût de développement et de maintenance• Accessibilité limitée dans certains territoires• Gestion proactive
Réseaux sociaux	Dépend du type de réseau	<ul style="list-style-type: none">• Page facile à créer• Informations en direct• Diffusion à un public varié• Promotion d'évènements• Partage de contenus interactifs	<ul style="list-style-type: none">• Accessibilité limitée dans certains territoires• Créer du contenu régulier• Gestion des commentaires et des retours





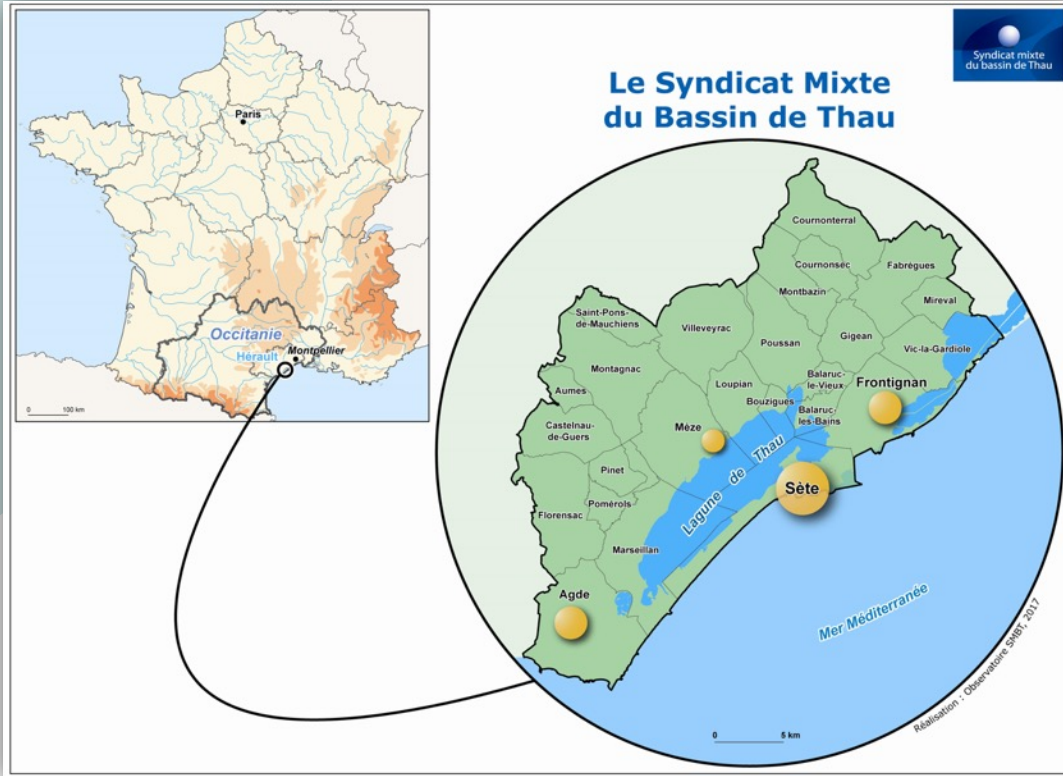
Témoignage du site Natura 2000 de Thau

Camille PFLEGER – Chargée de mission Natura 2000, Syndicat mixte du Bassin de Thau





LE SITE NATURA 2000 DE THAU



- **Structure animatrice depuis 2012 : Syndicat mixte du Bassin de Thau**
- **Site Natura 2000 mixte (ZSC & ZPS)**
- 8 320 hectares dont 7 000 ha de lagune
- 9 communes
- Habitats : lagune, herbiers, plage, zones humides ...
- Espèces à enjeux : larolimicoles, zostères, grandes nacres, hippocampes ...





A LA DECOUVERTE DU MONDE DES HERBIERS DE THAU

Le site abrite l'**un des plus vastes herbiers de Zostères d'Europe** (environ 3 000 ha)

Amalgame algues et vision négative de ces prairies aux nombreux services écosystémiques :

- indicateurs de l'état écologique d'une lagune
- nurserie pour de nombreuses espèces animales
- rôle d'oxygénation et de puits de carbone...



-> 2016 : lancement d'une **campagne de sensibilisation dédiée** pour faire connaître ces plantes et leur rôle





A LA DECOUVERTE DU MONDE DES HERBIERS DE THAU

- Vidéo de présentation de la campagne de sensibilisation :

https://youtu.be/U_xDyr0hl6c?feature=shared

- Site internet :

<https://www.thaunature.fr/>





PARTIE 2

Optimiser la communication avec une approche innovante : les sciences comportementales

Frédéric ROUX – Vice-Président écotourisme et sports de pleine nature au Parc naturel régional des Baronnies Provençales

Quentin MARTINEZ - Chargé de projet Natura 2000 au Parc naturel régional des Baronnies Provençales





Webinaire

La communication dans le réseau Natura 2000



OPTIMISER LA COMMUNICATION AVEC UNE APPROCHE INNOVANTE : LES SCIENCES COMPORTEMENTALES

Parc naturel régional des Baronnies provençales

Frédéric ROUX, vice-président Écotourisme et activités de pleine nature

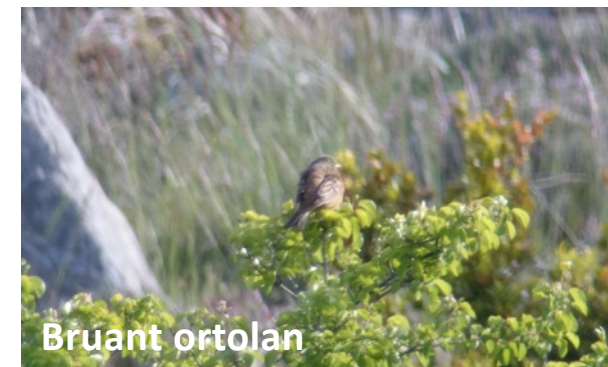
Quentin MARTINEZ, chargé de projet Natura 2000

Financé par



CONSTATS

- La fréquentation des milieux naturels impacte les écosystèmes et les espèces



Webinaire « La communication dans le réseau Natura 2000 » – 28 mars 2024



Financé par



CONSTATS

- La maîtrise du **nombre** de visiteurs est difficile
- En PNR, les milieux naturels **doivent** rester ouverts aux visiteurs
 - Participent à l'attractivité du territoire
 - Très appréciés des locaux
 - Permettent de sensibiliser à l'environnement



↪ **Concilier** présence des visiteurs et préservation des écosystèmes

Webinaire « La communication dans le réseau Natura 2000 » – 28 mars 2024



Financé par



GENÈSE DU PROJET

- Le Parc déploie différents leviers pour qualifier une offre touristique durable
 - Stratégie touristique : lien aux offices de tourisme
 - Contribution à des panneaux d'information
 - Écoguides
 - Création d'un observatoire de la biodiversité
 - En 2022, innover : sensibiliser le public pour changer son comportement et réduire ses impacts sur l'écosystème

« Une autre vie s'invente ici »

Webinaire « La communication dans le réseau Natura 2000 » – 28 mars 2024



Financé par



OBJECTIFS DU PROJET

- Imaginer des prototypes sur le terrain pour encourager les visiteurs à un changement de comportement
- Au travers d'une expérimentation, le Parc a souhaité :
 - Communiquer différemment auprès des visiteurs
 - Ne pas être sur un registre coercitif
 - Des dispositifs qui ne soient pas permanents
 - « Ne pas laisser de trace »
 - Plus de liberté dans l'expérimentation
 - Des dispositifs que l'on évalue et qui évoluent par itérations successives

Webinaire « La communication dans le réseau Natura 2000 » – 28 mars 2024



Financé par



CONTEXTE

- Le PNR des Baronnies provençales
 - Une fréquentation estivale significative
- Un déploiement au sein de deux sites Natura 2000



Webinaire : La communication dans le Réseau Natura 2000 - Le mois 2024



Financé par



CONTEXTE

- Des écosystèmes préservés, mais ponctuellement perturbés



Webinaire « La communication dans le réseau Natura 2000 » – 28 mars 2024

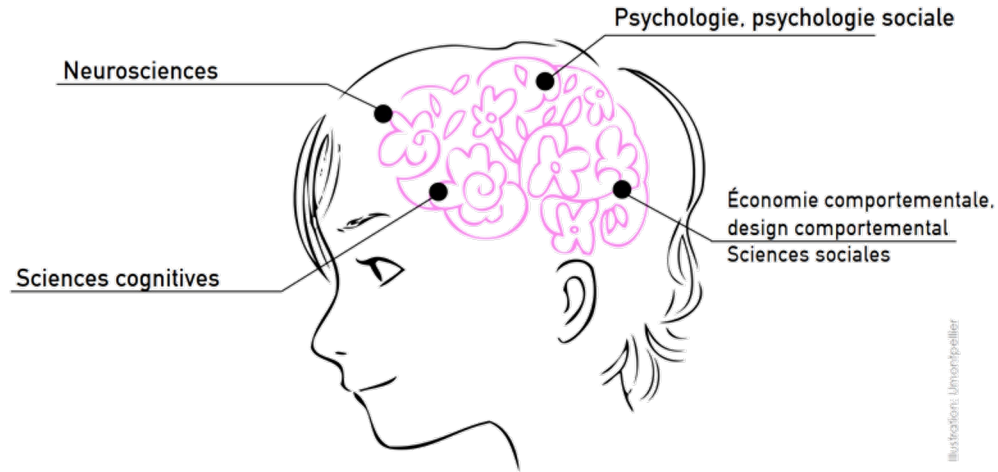


Financé par



L'APPORT DES SCIENCES COMPORTEMENTALES

- Il existe des biais cognitifs

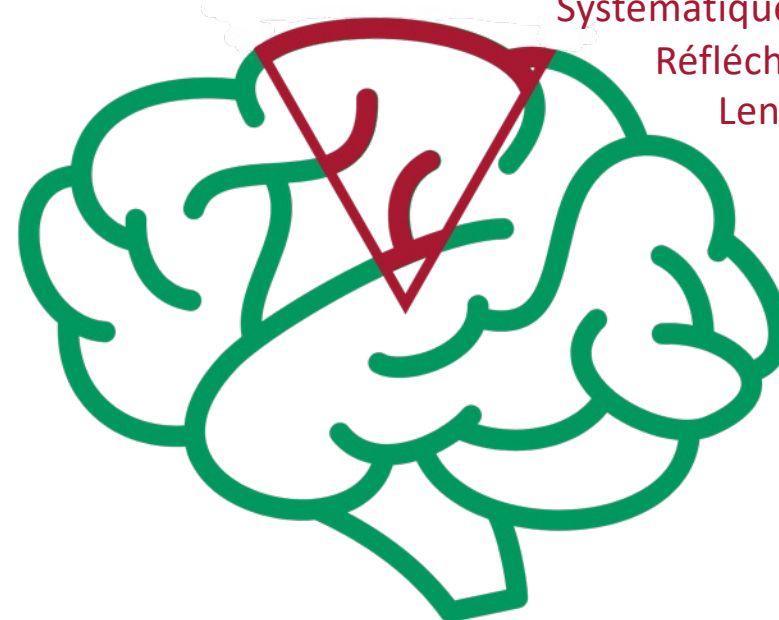


Systeme 1

Intuitif
Pressentiment
Rapide
Raccourcis

Systeme 2

Rationnel
Systematique
Réfléchi
Lent



Webinaire « La communication dans le réseau Natura 2000 » – 28 mars 2024



Financé par



L'APPORT DES SCIENCES COMPORTEMENTALES

- Il existe des biais cognitifs
- Le changement de comportement est un processus complexe, en plusieurs étapes



⇒ Un panneau d'information n'est pas adapté pour influencer le comportement des visiteurs

Webinaire « La communication dans le réseau Natura 2000 » – 28 mars 2024

MÉTHODE - DÉROULÉ

- Le Parc a fait appel à deux prestataires extérieurs



- Constitution d'un COPIL et d'un COTECH
- **PHASE 1** : Étude
 - Diagnostic des sites au travers d'entretiens à dire d'experts
 - Usages
 - Public présent
 - Comportements (incluant les comportements déviants)
 - Besoins (comportements non-déviants)
 - Caractérisation des impacts de la fréquentation
 - Définition du « parcours utilisateur »

Webinaire « La communication dans le réseau Natura 2000 » – 28 mars 2024



Financé par



MÉTHODE - DÉROULÉ

- **PHASE 2** : Production : ateliers de co-construction
 - Identifier les objectifs de changement de comportement :
 - « je remporte mes déchets avec moi »
 - « je respecte l'écosystème de la rivière »
 - « je respecte les milieux naturels pour éviter leur dégradation »
 - « je respecte les autres usagers du site »
 - Identifier le public cible
 - Connaître le visiteur auquel on souhaite adresser un message
 - Établissement d'un « guide conceptuel »



Webinaire « La communication dans le réseau Natura 2000 » – 28 mars 2024



Financé par



MÉTHODE - DÉROULÉ

- Suite aux ateliers, une phase de design de « nudges »

« NE PAS
LAISSER DE
TRACE »

Se faire discret, dans un environnement naturel au sein duquel l'homme est invité

Notion
d'« INVITÉ »

*Préparer les visiteurs à l'entrée dans un domaine privé ouvert au public, qui demande du respect.
Personnification des parcelles privées pour créer une appropriation et un attachement, et de l'empathie*

Personnification
de la NATURE

Créer une logique d'attachement pour responsabiliser les publics en les rendant acteurs d'une mission simple (mais engageante)

Webinaire « La communication dans le réseau Natura 2000 » – 28 mars 2024



Financé par



DISPOSITIFS DÉPLOYÉS SUR LA MÉOUGE

- Une pancarte au parking navette
 - Donner des messages d'attention et de soins pour que les visiteurs aient, en réponse, un comportement bienveillant
 - Messages délivrés par « mère nature »



Webinaire « La communication dans le réseau Natura 2000 » – 28 mars 2024



Financé par



DISPOSITIFS DÉPLOYÉS SUR LA MÉOUGE

- Création de pastilles, disposées au sol, ou à d'autres endroits stratégiques

- Des messages empruntés à ceux de la restauration « à emporter »



Webinaire « La communication dans le réseau Natura 2000 » – 28 mars 2024

EN SITE



Webinaire « La communication dans le réseau Natura 2000 » – 28 mars 2024

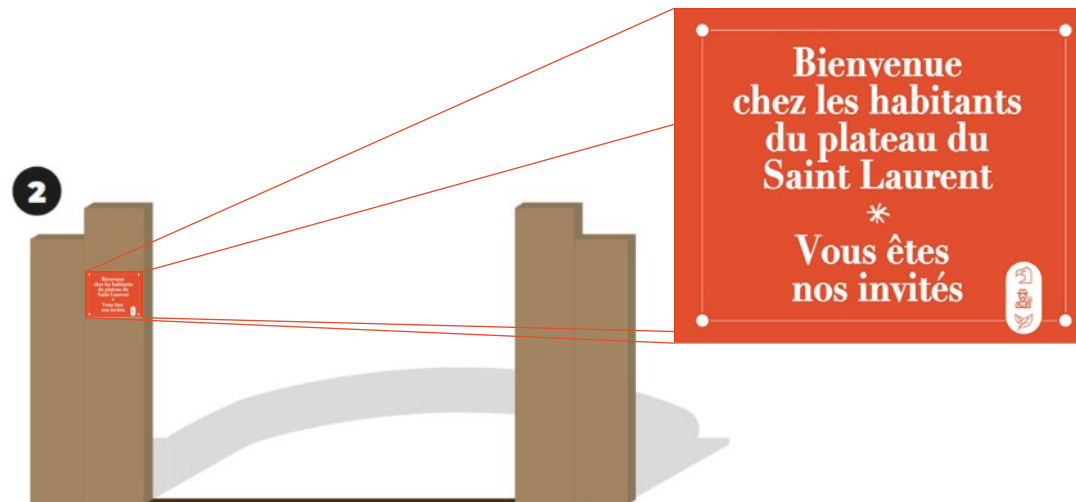


Financé par



DISPOSITIFS SUR LE PLATEAU DE SAINT-LAURENT

- Création d'un totem d'entrée
 - Les milieux naturels sont habités (Humain et non-Humain)
 - Notion d'invité
 - Passage d'un seuil, d'un espace (public) à un autre (privé)



Webinaire « La communication dans le réseau Natura 2000 » – 28 mars 2024



Financé par



EN SITE



Webinaire « La communication dans le réseau Natura 2000 » – 28 mars 2024

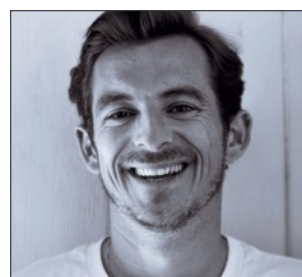
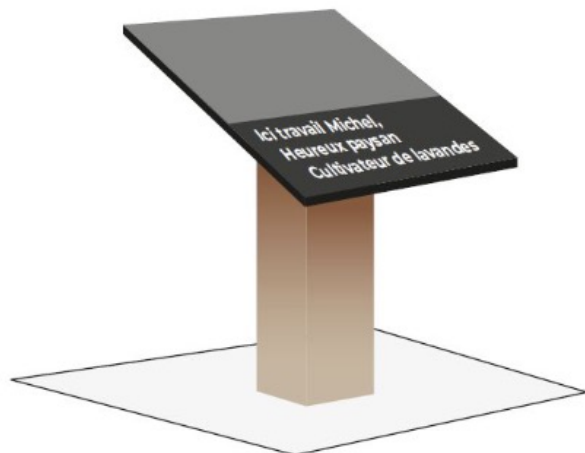


Financé par



DISPOSITIFS SUR LE PLATEAU DE SAINT-LAURENT

- Personnification des parcelles agricoles



Ici travaille Sébastien, heureux paysan, éleveur de brebis



Ici travaille Oumai et Zoumai qui veillent sur le troupeau de Sébastien en hiver



Ici travaille Michel, heureux paysan cultivateur de lavandins

- Les paysages sauvages sont en fait des outils de travail, qui fournissent l'espace et les ressources pour une activité agricole
- Personnification et partage = attachement = visage familier donc respect

– 28 mars 2024



Financé par



EN SITE



Webinaire « La communication dans le réseau Natura 2000 » – 28 mars 2024



Financé par



MÉTHODE - DÉROULÉ

- PHASE 3 : Phase d'implémentation et d'évaluation
 - Rencontre des visiteurs sur site
 - Organisation de focus group, composés :
 - Des participants interrogés au début de la démarche
 - Des propriétaires, habitants et riverains
 - Dépose des prototypes
 - Tout au long de la démarche, tenue de réunions du COPIL et du COTECH rassemblant les parties prenantes



Webinaire « La communication dans le réseau Natura 2000 » – 28 mars 2024



Financé par



CONCLUSIONS

- Une communication innovante
 - Sortir d'une posture coercitive
 - Remettre les usagers au cœur de la réflexion
 - Essayer d'apporter l'information de manière décalée
- Une méthode participative et intégrative
 - Intégration des parties prenantes
 - Contribution des habitants et riverains lors des focus group
- Ces dispositifs répondent à une partie des enjeux et doivent s'inscrire dans une démarche globale

Webinaire « La communication dans le réseau Natura 2000 » – 28 mars 2024



Financé par





MERCI POUR VOTRE ATTENTION

Contact : Quentin MARTINEZ - qmartinez@baronnies-provencales.fr

Financé par





Aurélie Philippeau
Fédération des Parcs naturels régionaux de France
27 rue des petits hôtels
75010 Paris
07 64 38 32 17
aphilippeau@natura2000-territoires.fr