

LES RELATIONS PARCS ET ENEDIS

DES ÉCHANGES CONSTRUCTIFS

70% soulignent la bonne
qualité des relations

85% dialoguent au moins
une fois par an

LES PRINCIPAUX SUJETS DE NOS ÉCHANGES

Autoconsommation

Biodiversité

Esthétique des ouvrages

Plan climat Stratégie carbone

Mobilité Raccordement

Mobilité Sites touristiques

Production et consommation
énergétique

POUR LES PARCS

Faciliter le montage
et le déploiement
de projets



Identifier des
interlocuteurs dédiés
dans chaque territoire

Faire connaître
l'expertise des
Parcs



CROISER LES AMBITIONS

POUR ENEDIS



Déployer des actions
concrètes en matière
de responsabilité
sociale et
environnementale

Structurer les
démarches à
l'échelle nationale



Relancer et
dynamiser des
collaborations

DES ÉCHANGES CONSTRUCTIFS

DES APPORTS RÉCIPROQUES

Pédagogie



Disponibilité



Expertises
et expériences



POUR ALLER PLUS LOIN

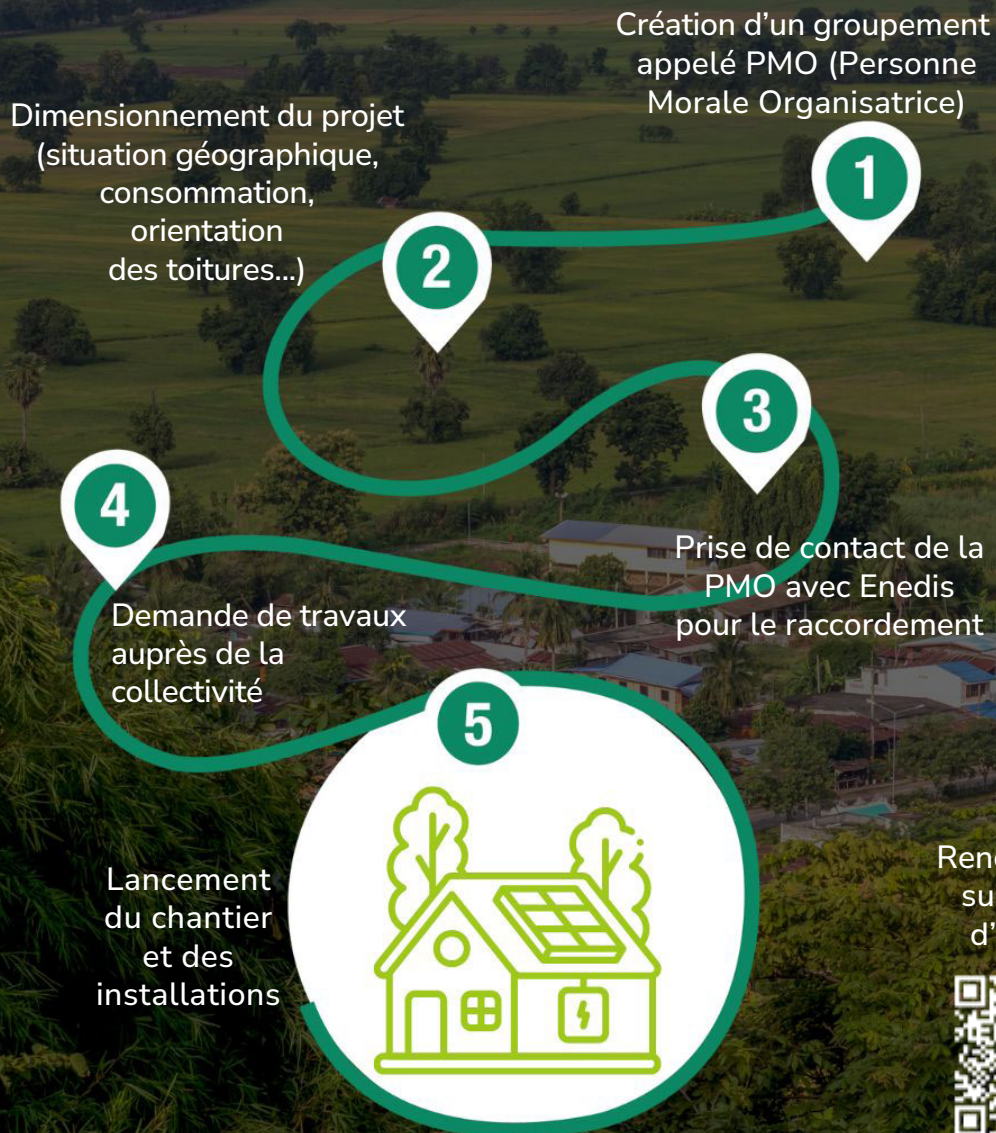
- * Faire circuler les informations
- * Stabiliser les interlocuteurs
- * Formaliser les partenariats

DES ACTIONS CONCRÈTES

20 actions concrètes
entre Enedis et les Parcs

8 Parcs ont une
convention partenariale
avec Enedis

VERS UNE AUTOCONSOMMATION



Rendez-vous sur le site d'Enedis



LES THÉMATIQUES DE NOS ACTIONS

23%



CONSOMMATION ÉNERGÉTIQUE

22%



PAYSAGE

18%



BIODIVERSITÉ

15%



DIAGNOSTIC

10%



MOBILITÉ ÉLECTRIQUE

7%



STRATÉGIE CARBONE



AUTRES

Enquête menée auprès des 58 Parcs naturels régionaux, 27 ont répondu et sur les 25 Directions Régionales d'Enedis, 14 ont répondu. L'objectif de l'enquête est d'évaluer l'état des relations et l'existence d'actions partenariales entre les Parcs et Enedis.